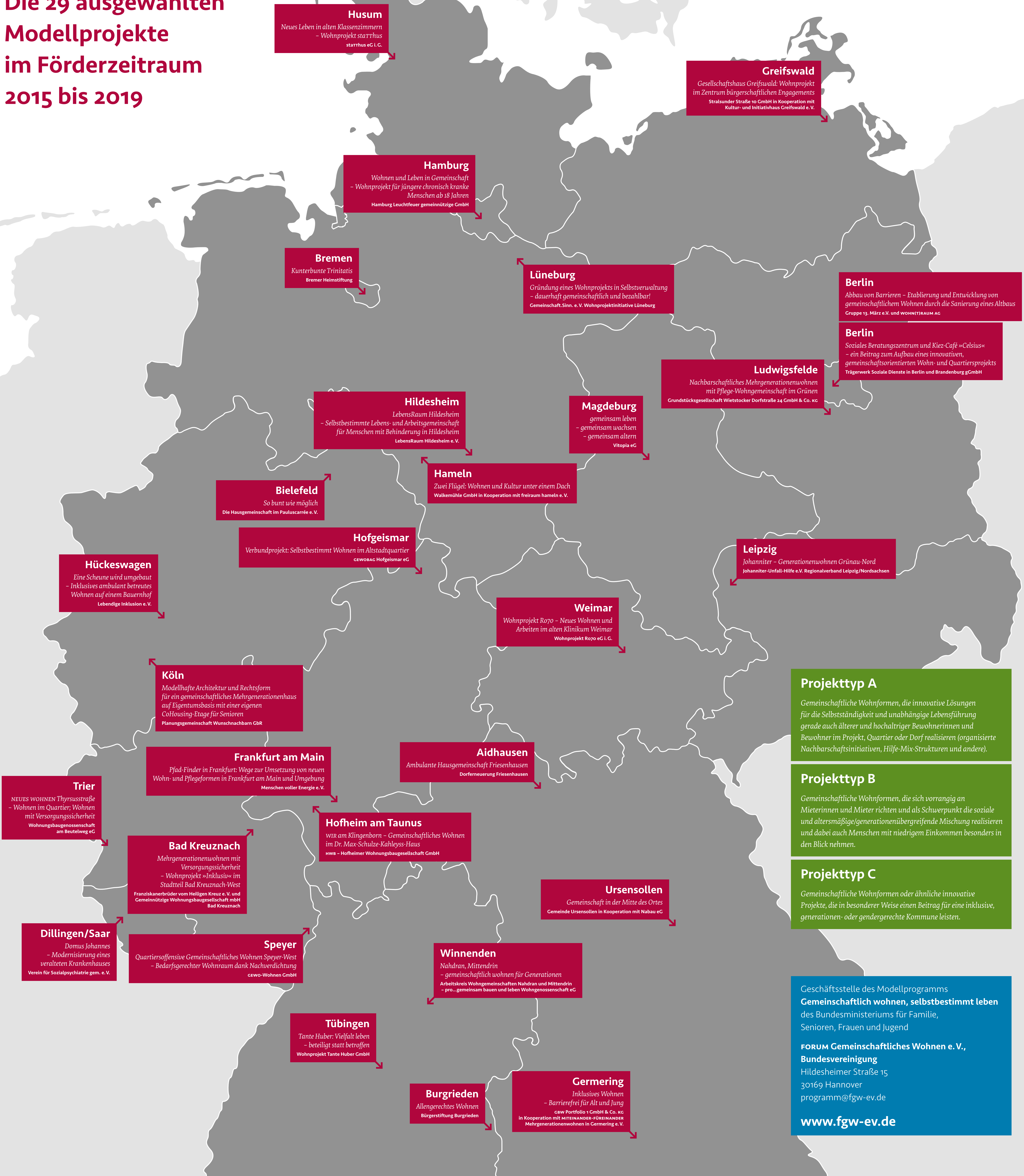


Modellprogramm **Gemeinschaftlich wohnen, selbstbestimmt leben** des Bundesministeriums für Familie, Senioren, Frauen und Jugend in Kooperation mit FORUM Gemeinschaftliches Wohnen e. V., Bundesvereinigung

Die 29 ausgewählten
Modellprojekte
im Förderzeitraum
2015 bis 2019



- Projekttyp A**
Gemeinschaftliche Wohnformen, die innovative Lösungen für die Selbstständigkeit und unabhängige Lebensführung gerade auch älterer und hochaltriger Bewohnerinnen und Bewohner im Projekt, Quartier oder Dorf realisieren (organisierte Nachbarschaftsinitiativen, Hilfe-Mix-Strukturen und andere).
- Projekttyp B**
Gemeinschaftliche Wohnformen, die sich vorrangig an Mieterinnen und Mieter richten und als Schwerpunkt die soziale und altersmäßige/generationenübergreifende Mischung realisieren und dabei auch Menschen mit niedrigem Einkommen besonders in den Blick nehmen.
- Projekttyp C**
Gemeinschaftliche Wohnformen oder ähnliche innovative Projekte, die in besonderer Weise einen Beitrag für eine inklusive, generationen- oder gendergerechte Kommune leisten.

Geschäftsstelle des Modellprogramms
Gemeinschaftlich wohnen, selbstbestimmt leben
des Bundesministeriums für Familie,
Senioren, Frauen und Jugend
**FORUM Gemeinschaftliches Wohnen e. V.,
Bundesvereinigung**
Hildesheimer Straße 15
30169 Hannover
programm@fgw-ev.de
www.fgw-ev.de